

Unterlagen für Sicherheitsgutachten BUL

Für eine seriöse Vorbereitung der Betriebs- und Alpbesuche werden folgende Unterlagen im Voraus benötigt:

- Formular kantonale Herdenschutzberatung (bei Neuhalten)
- Betriebs- resp. Alpnummern (kantonale Nummer, TVD)
- Tierbestände Heimbetrieb resp. Alpbetrieb

Zusätzlich für Heimbetriebe

- Betriebsspiegel
- Stall-/Betriebsadresse (falls abweichend vom Wohnort)
- LN, Zone Heimbetrieb
- Hofarealpläne mit Laufhöfen für Schafe und HSH
- Bewirtschaftungseinheiten (als kml- oder shp-Datei)

Zusätzlich für Alpen:

- Normalstösse Alp
- Alpsektoren mit Bewirtschaftungszeitraum, Weidejournal
- Vorhandene Zäune einzeichnen
- Übernachtungsplätze / Nachtpferche bei Behirtung

Elektronische Unterlagen können vom entsprechenden Portal des Kantons heruntergeladen werden. Nach Möglichkeit bitte Wanderwege /Radrouten einblenden.

Beispiele für gutes Kartenmaterial

Heimbetrieb

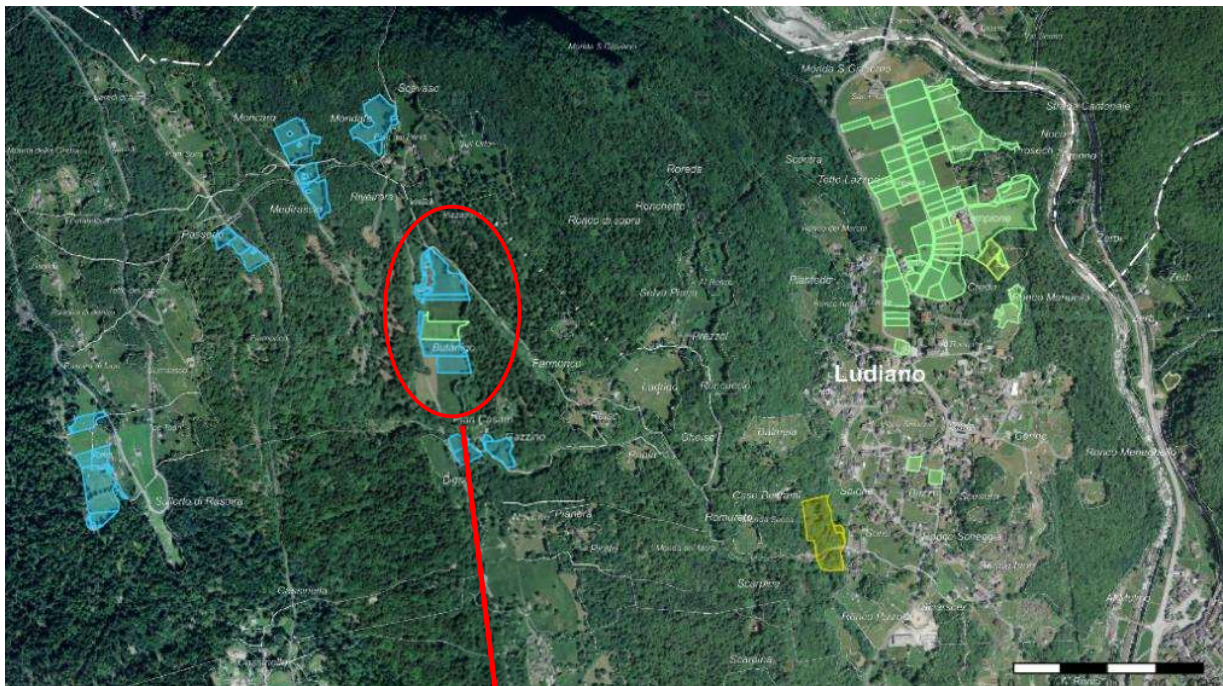
Auf dem Hofarealplan Stall- und Wohngebäude bezeichnen, sowie Winterauslauf (Laufhof, ev. Weide) und Festzäune einzeichnen:



Hofareal mit eingezeichneten Laufhöfen und Festzäunen

Parzellenpläne

Werden die Daten elektronisch als kml- oder shp-Datei geliefert, sind keine separaten Parzellenpläne nötig. Ansonsten wird nebst den einzelnen Parzellen auch immer eine **Gesamtübersicht** benötigt, um die Standorte zu lokalisieren und damit bei der Vorbereitung die Umgebung (Wanderwege, Bikerouten, weitere mögliche Konfliktzonen) mitberücksichtigt werden kann. Es müssen **alle** bewirtschafteten Parzellen angegeben werden!



Gesamtübersicht der Heimparzellen

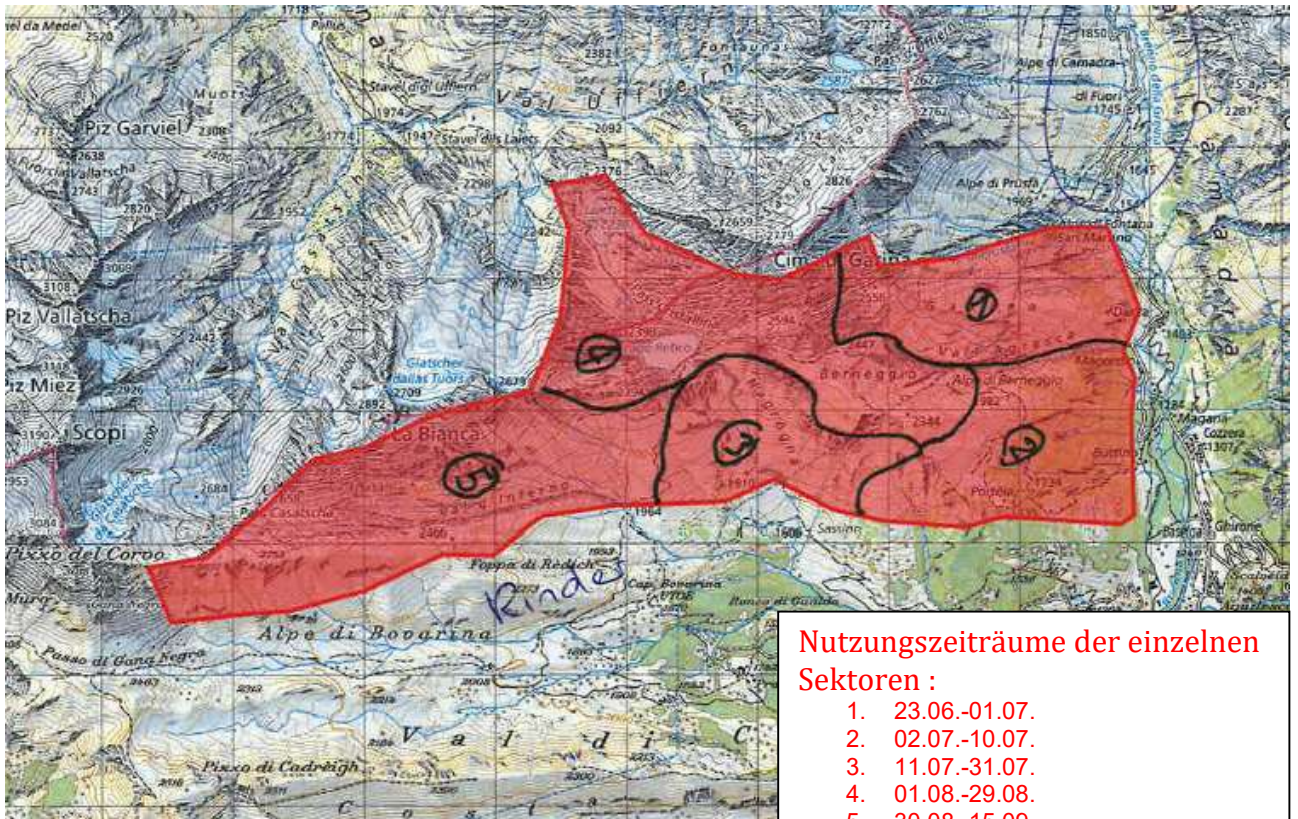


*Plus Detailpläne **aller** bewirtschafteten Einzelparzellen mit Parzellennummer*

Alp

Alpungspereimeter auf der Karte eintragen und Sektoren mit zeitlicher Nutzung angeben. Diese Angaben werden später auch für den Eintrag auf der interaktiven Karte benötigt (Einsatzperimeter von HSH auf Alpen, <https://map.geo.admin.ch>).

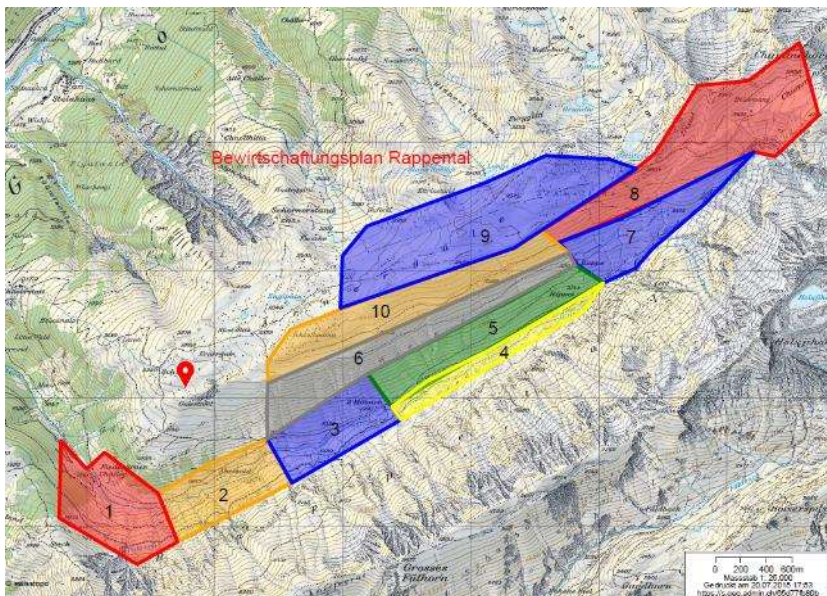
Gute Beispiele:



Bewirtschaftete Alpsektoren in zeitlicher Abfolge

Nutzungszeiträume der einzelnen Sektoren:

1. 23.06.-01.07.
2. 02.07.-10.07.
3. 11.07.-31.07.
4. 01.08.-29.08.
5. 30.08.-15.09.



Sektion	Nummer	Ort	Zeitraum	Anz. Tage
		Alpfahrt	27.06.19	
1	1	Niederärnerchäller	27.06.19 - 04.07.19	7
2	2	Abeweid	04.07.19 - 07.07.19	3
3	3	Z'Mübbach	07.07.19 - 15.07.19	8
4	4	Rippel Schattenseite	15.07.19 - 19.07.19	4
5	5	Rippel Sonnenseite	19.07.19 - 29.07.19	10
5	9	Schwelline	29.07.19 - 12.08.19	14
6	6	Bl de Träg	12.08.19 - 17.08.19	5
7	7	Unera Tristul	17.08.19 - 24.08.19	7
8	8	Obere Tristul	24.08.19 - 03.09.19	10
10	10	Schlal/bodma	03.09.19 - 15.09.19	12
3	3	Z'Mübbach	15.09.19 - 19.09.19	4
2	2	Abeweid	19.09.19 - 21.09.19	2
1	1	Niederärnerchäller	21.09.19 - 24.09.19	3
		Entalpfung	24.09.19	90